



# Construire la ville de demain

Campus SFR (Saint-Denis).



## Pourquoi Blue Fabric?

Le bleu, couleur emblématique de VINCI, révèle la notion de durabilité en liant le métier de bâtisseur au cadre de vie en général, mais aussi à la pérennité de la planète. Le terme Fabric, quant à lui, évoque le métier de constructeur et peut se lire dans son sens anglais: tissu, et renvoie alors au tissu urbain.

# BLUE FABRIC : CONSTRUIRE RESPONSABLE

Être numéro 1 de la construction, c'est se préoccuper du devenir de la planète et du bon usage des ressources naturelles. Nous concilions, depuis vingt ans, les exigences de développement durable et les attentes de nos clients.



---

## UNE CONVICTION

---

L'utilité du bâti, sa performance environnementale et sa contribution au bien-être de ceux qui l'utilisent sont primordiaux.

---

## UNE VISION GRAND ANGLE

---

Être un bâtisseur responsable implique d'avoir un regard plus large, à l'échelle du quartier, de la ville ou de l'environnement alentour. Blue Fabric concentre à la fois cette vision d'un tissu urbain humanisé et durable, créateur de valeur pour tous, et notre expérience de constructeur responsable, au service du développement de la ville où il fait bon vivre.

---

## UNE PALETTE DE SOLUTIONS

---

La construction ou la réhabilitation de logements, de bureaux, d'équipements collectifs et d'infrastructures... Pour chaque typologie d'ouvrages, nous proposons des offres sur mesure et innovantes, qui s'appuient sur des procédés, des méthodologies, des produits et des labels avec l'assurance de la promesse tenue.

---

## NOS ENGAGEMENTS

---

Pris envers nos clients, les utilisateurs, les collectivités et la société, nos engagements privilégient la sobriété, l'économie, la performance et le bien-être.



# UNE VISION AMBITIEUSE DU DÉVELOPPEMENT DURABLE

Blue Fabric inscrit chacune de nos opérations à l'échelle de son environnement, en plaçant l'homme au cœur des projets urbains.

---

## QUATRE DÉFIS DE LA VILLE DURABLE

---

Chaque projet est imaginé en veillant à son intégration dans son environnement, ainsi qu'à la qualité du cadre de vie qu'il propose.

VINCI Construction France a créé Blue Fabric, sa vision pour construire de manière responsable, et répondre ainsi aux quatre défis de la ville durable.

### COMPÉTITIVITÉ :

donner à la ville des atouts de séduction, en construisant des bâtiments et des équipements à haute fonctionnalité, économiquement performants, durables, accessibles, abordables, dont les charges sont optimisées.

### CONVIVALITÉ :

réfléchir à l'échelle du quartier et à la diversité de ses activités, mêler logements, bureaux, commerces et espaces publics attractifs pour favoriser la rencontre.

### CRÉATIVITÉ :

accompagner les concepteurs et leur vision, en mettant à leur disposition des solutions innovantes et des techniques éprouvées.

### CONSENSUS :

travailler en collaboration et en toute transparence avec l'ensemble des acteurs du projet - investisseurs, clients, architectes, collectivités publiques, gestionnaires des réseaux - mais aussi riverains et associations.

# UNE DYNAMIQUE QUI CRÉE DE LA VALEUR POUR TOUS

Blue Fabric a un objectif : créer de la valeur pour chacun des acteurs de la ville (collectivités publiques, investisseurs, entreprises et citoyens).

## LES COLLECTIVITÉS PUBLIQUES renforcent l'attractivité de leur territoire et minimisent leur empreinte environnementale.

Blue Fabric permet d'enclencher une véritable dynamique : en prenant en compte le bien-être des utilisateurs, la collectivité renforce son attrait auprès des investisseurs et des entreprises.

## LES INVESTISSEURS proposent à leurs clients des projets immobiliers sobres et performants.

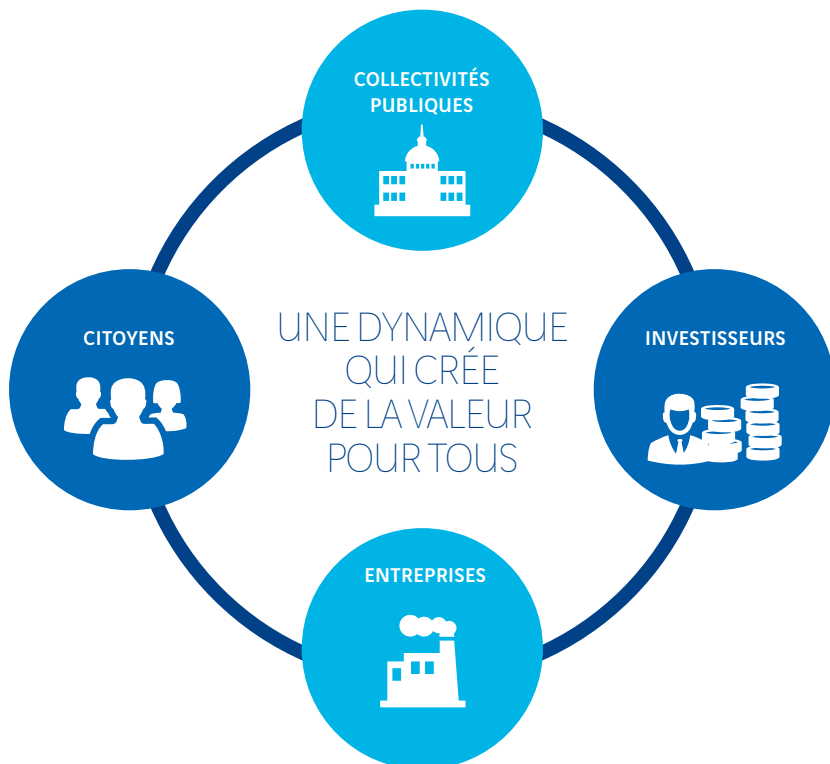
Avec Blue Fabric, l'investisseur s'intéresse, dès l'amont, à l'attractivité globale de son projet (efficacité énergétique, accessibilité et cadre de vie). Celle-ci devient, de ce fait, un argument clé pour valoriser son investissement auprès de ses clients.

## LES ENTREPRISES proposent à leurs collaborateurs des bâtiments attractifs.

Avec Blue Fabric, le bureau est envisagé comme un lieu de vie, connecté à son environnement et accessible à tous. Le travail en équipe, les conditions d'accès et le confort (sources de motivation pour les collaborateurs et éléments d'image positive pour l'entreprise) sont pensés dès la conception du projet.

## LES CITOYENS louent ou achètent des logements où il fait bon vivre, à des prix accessibles.

Avec Blue Fabric, les projets sont pensés pour s'intégrer parfaitement dans leur quartier et prendre en compte les conditions de confort et de mobilité de tous les habitants. Chaque projet offre ainsi une véritable garantie de qualité de vie aux habitants – et la promesse que leur investissement immobilier prendra de la valeur.



# DES OFFRES ET DES PRODUITS SUR MESURE ET PERFORMANTS

Depuis les années 1990, VINCI Construction France développe des solutions techniques qui contribuent à la lutte contre le réchauffement climatique. Aujourd'hui, Blue Fabric permet de déployer rapidement des réponses sur mesure à chaque nouveau projet.

---

## UNE LARGE PALETTE DE SOLUTIONS OPÉRATIONNELLES

---

Blue Fabric, c'est une palette d'offres sur mesure, performantes et originales, qui s'appuie sur des méthodologies et des procédés. Ce sont aussi des lignes de produits : construction ou réhabilitation de logements, de bureaux, d'équipements collectifs et d'infrastructures, qui favorisent la mobilité et les services dans la ville. Ce sont, enfin, des objectifs clairs, des labels reconnus et des garanties associées.

---

## DES SOLUTIONS QUI CONCERNENT TOUS NOS DOMAINES D'ACTIVITÉ

---

Parce que nos clients, leurs besoins et leurs projets sont uniques, nos réponses sont des assemblages sur mesure de solutions éprouvées et éco-performantes.

**LOGEMENTS: l'entrepôt Macdonald**, à Paris, préfigure par exemple ce que sera la reconquête de la ville sur elle-même. 1126 logements nouveaux, des bureaux et des commerces, dotés de patios verts, connectés au tramway, redonnent vie à cet entrepôt désaffecté tout en respectant les exigences du Plan Climat de la Ville de Paris.

**BUREAUX: #CLOUD**, à Paris, est l'illustration d'une opération de rénovation « triple certification ». 38000 m<sup>2</sup> d'espaces privilégiant l'ambiance et le cadre de travail, dotés d'une toiture végétalisée, ont été réalisés dans ce site dense avec un minimum de nuisances.

**GRANDS ÉQUIPEMENTS: le stade Allianz Riviera**, à Nice, associe quant à lui une charpente bois exceptionnelle et un bouquet d'éco-solutions pour réduire l'impact de son exploitation.



## QUATRE EXEMPLES DE NOS PRODUITS ET DE LEURS BÉNÉFICES

### LA TOUR À STRUCTURE BOIS D'ARBONIS

Marque bois de VINCI Construction France, numéro 1 de la filière bois en France, Arbonis propose un concept de tour entièrement en structure bois et plancher mixte bois-béton.

**Bénéfices :** utilisation de matériau biosourcé, stockage de CO<sub>2</sub>, diminution des temps d'exécution, propreté des chantiers, confort des habitants et facilité d'extension.

### LE PROCÉDÉ HABITAT COLONNE®

Une solution fiable et éprouvée pour construire des logements ou des bureaux à haute performance, plus rapidement, à coûts maîtrisés et avec une empreinte environnementale réduite. La structure poteaux-dalles en béton apporte plus de confort en été grâce à l'inertie thermique, la façade rapportée personnalise l'architecture et autorise l'isolation thermique par l'extérieur, le cloisonnement intérieur sec réduit le bilan carbone et libère l'aménagement de l'étage et ses évolutions.

**Bénéfices :** réduction du temps de conception et de réalisation, réduction du coût, performance thermique, confort des habitants, réversibilité logements/bureaux.

### LE PROCÉDÉ CONSTRUCTIF GREENFLOOR IDÉALE ATMOSPHÈRE®

Ce système de chauffage et de climatisation « tout air » combiné à l'utilisation de l'inertie thermique du plancher qu'il innove est destiné aux bureaux comme aux logements.

**Bénéfices :** performance thermique, économies d'énergie, simplicité, confort en été et en hiver.

### LE RÉFÉRENTIEL OXYGEN®

Il définit les actions qui seront menées à chaque étape de la conception, de la construction, de la livraison et pendant les deux années qui suivent la réception du bâtiment, afin de garantir une performance conforme aux souhaits du client, mesurée à livre ouvert.

**Bénéfices :** une performance environnementale et énergétique optimisée, une construction responsable, des engagements vérifiés et un utilisateur informé et associé.

**GPEI :** VINCI Construction France veut promouvoir la Garantie de Performance Énergétique Intrinsèque du bâtiment ; il l'a incluse dans son référentiel Oxygen®, a développé les outils pour sa mise en œuvre effective et a été le premier constructeur à signer la Charte pour la GPEI, établie dans le cadre du Plan Bâtiment Durable.

## UN ENGAGEMENT GLOBAL

Être numéro 1 de la construction, c'est élaborer les solutions de demain aux côtés de partenaires de référence :

### LA CHAIRE D'ÉCOCONCEPTION DES ENSEMBLES BÂTIS,

avec ParisTech, qui embrasse les aspects énergétiques, de transports et de biodiversité.

### L'INSTITUT POUR LA TRANSITION ÉNERGÉTIQUE EFFICACY,

qui rassemble industriels, ingénieristes et centres de recherches académiques pour réduire la consommation énergétique de la ville de 10 % d'ici 2020.

### LE PÔLE DE COMPÉTITIVITÉ ADVANCITY,

où 150 partenaires sont associés pour créer une économie du développement durable fondée sur la connaissance.

# 600

références  
en construction durable.



## SUR NOS CHANTIERS, EN 2013 :



# -30 %

de consommation d'eau <sup>(1)</sup>.

# -10 %

de consommation de fioul <sup>(1)</sup>.



# -5 %

de consommation d'électricité <sup>(1)</sup>.

*(1) Évolutions 2013/2012.*

## Pour l'ensemble de nos projets, nous nous engageons à :

- être **RESPONSABLES**, dans la durée, des ouvrages que nous délivrons, en plaçant les hommes au cœur de nos projets, en minimisant l'impact de notre intervention sur l'environnement et en imaginant dès l'amont leur évolution ;
- délivrer des ouvrages **PERFORMANTS**, quelle que soit leur nature (tertiaire, résidentiel, grands ouvrages, équipements) ;
- travailler dans un esprit **COLLECTIF**, en fédérant nos partenaires et en apportant les expertises des autres entités du Groupe VINCI ;
- réaliser des ouvrages au service du **BIEN-ÊTRE** des occupants et des riverains, au-delà d'une simple prise en compte de la performance technique des projets ;
- établir avec nos parties prenantes un climat de **CONFIANCE** et agir en toute transparence.



Tunnel de la Croix-Rousse (Lyon).

Blue Fabric traduit et prolonge notre vision du métier de bâtisseur : construire pour les hommes, partager nos réussites, répondre aux enjeux d'aujourd'hui et de demain.

**Numéro 1** du secteur en France, nous réfléchissons à ces questions depuis plus de 20 ans. Notre expérience, forgée sur le terrain, nous permet de **nous engager** à dépasser le cadre des réglementations en vigueur, à élargir la vision et à créer de la valeur pour l'ensemble de nos partenaires.